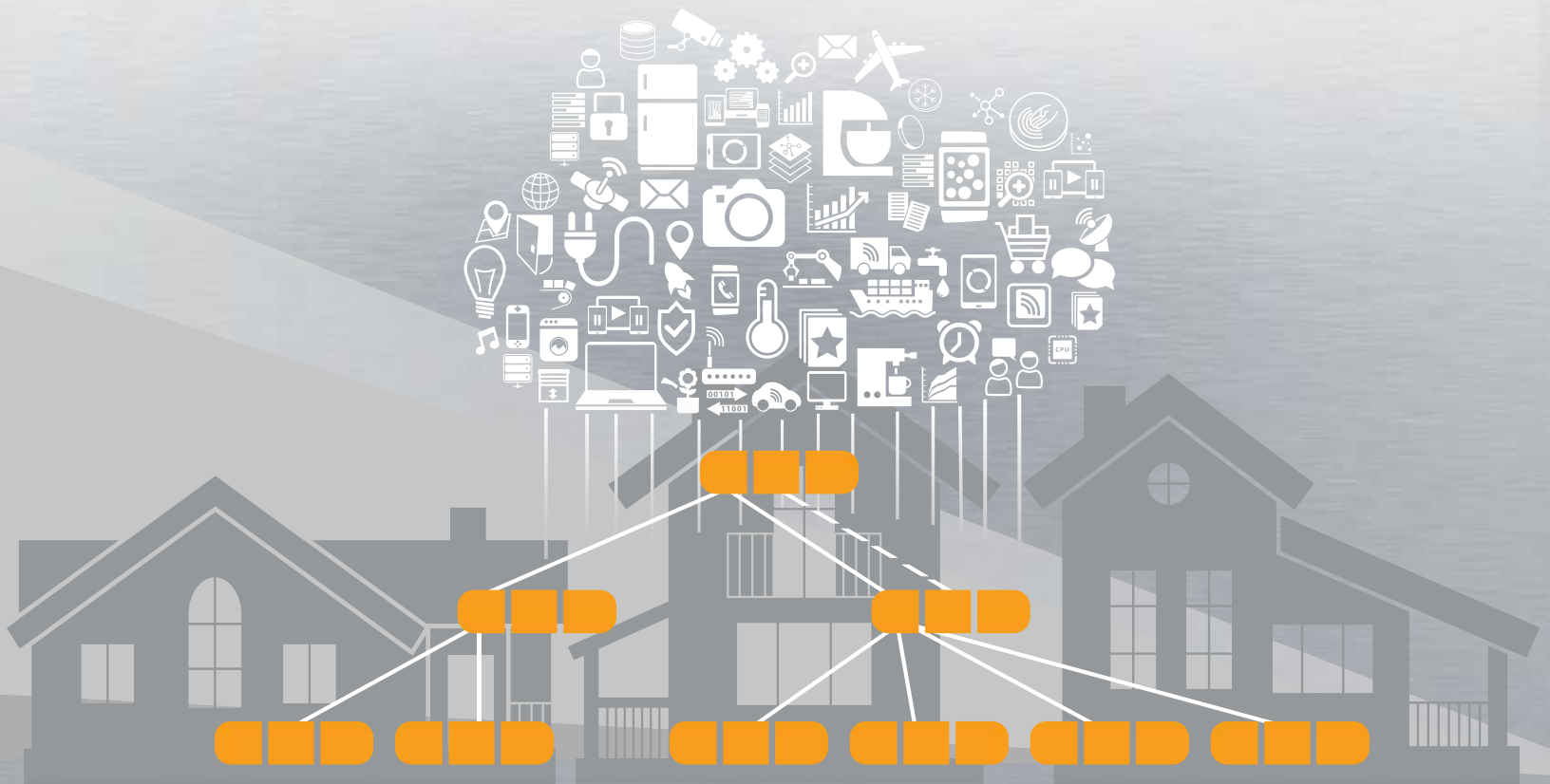


CÓMO OPTIMIZAR LAS IMPLEMENTACIONES DE DIVISIONES DE NODOS Y CONTROLAR LOS COSTOS

Problema. **resuelto.**



Cuando se trata de hacer negocios como de costumbre y construir arquitecturas de red para mejorar los servicios futuros, a menudo los operadores de cable se encuentran en problemas. Los recursos técnicos internos se centran en garantizar que la red de banda ancha existente ofrezca datos y video de manera confiable y a la velocidad del ancho de banda que los suscriptores esperan. Y con frecuencia, la implementación de nuevas tecnologías excede su capacidad.

ARRIS se asocia con operadores de cable en tiempos de rápida expansión a fin de prepararlos para manejar el crecimiento futuro de forma eficaz. La planificación y el diseño cuidadosos, combinados con la administración atenta de programas y materiales, garantizan una implementación sin problemas con el resultado deseado: más ancho de banda por suscriptor.

El problema: El problema: Implementar divisiones de nodos mientras se garantiza que los servicios actuales del suscriptor se ejecuten en los niveles máximos

Cuando la demanda de datos y transmisión de video del suscriptor aumenta de manera abrupta, los operadores de cable comienzan a detectar latencia dentro de su infraestructura de HFC, sobre todo debido a la congestión en los nodos de la red. Si se desea mantener una experiencia superior para el suscriptor, es necesario proporcionar ancho de banda adicional, y a menudo, la división de nodos es el mejor primer paso.

Este fue el caso de uno de los proveedores de servicios más grandes del mundo. En un mercado de banda ancha altamente competitivo, el operador se dio cuenta de que era demasiado fácil para los suscriptores cambiar de proveedor, por lo que decidió esforzarse para mantenerse a la vanguardia en lo que respecta al ancho de banda residencial mediante la división de nodos o la actualización a nodos de 1,2 GHz.

BENEFICIOS

- Implementaciones rápidas de divisiones de nodos
- Aplicación de la experiencia de nuestro personal en mejores prácticas
- Los recursos internos se mantienen enfocados en los suscriptores actuales
- Costos más bajos gracias a las implementaciones optimizadas

"ARRIS emplea las mejores prácticas de división de nodos más recientes para garantizar que sus implementaciones se completen de forma rápida y no interrumpan los servicios de los suscriptores. Sus eficiencias también mantienen bajos nuestros costos, lo que ayuda a justificar el hecho de tener que recurrir a un socio externo para que se ocupe de nuestras divisiones de nodos".

- Ingeniero sénior de cabeceras (headend) de un proveedor líder de servicios de banda ancha

Esta estrategia plantea dos desafíos. En primer lugar, la implementación de nuevas tecnologías aleja a los recursos técnicos de su principal prioridad: mantener los servicios de los suscriptores. También plantea el desafío de la mano de obra. Los recursos técnicos externos son limitados, ya que las habilidades requeridas para la división de nodos son muy escasas. También resulta difícil proporcionar personal exclusivo que esté capacitado de manera adecuada en las tecnologías necesarias y formado en los procedimientos de interacción con los clientes, una necesidad imprescindible para garantizar el despliegue exitoso de los nuevos nodos.

La solución de ARRIS: La experiencia y los recursos para manejar implementaciones a gran escala

Para resolver los desafíos y mantener el enfoque en las operaciones diarias, el proveedor del servicio acudió a ARRIS por su capacidad para diseñar la mejor solución posible y adquirir los recursos técnicos necesarios. ARRIS no solo proporciona recursos para implementar las divisiones de nodos, sino que también configura nuevamente el sistema de terminación de cable módem (CMTS) para aceptarlas.

La experiencia en diseño e implementación de nodos proporcionada por ARRIS les permite a los proveedores de servicios instalar nuevos nodos y dividir los nodos existentes de forma eficaz. ARRIS puede escalar sus servicios cuando los operadores necesiten trabajar con nodos en múltiples ubicaciones, y cuenta con recursos técnicos estratégicamente posicionados para asegurar una calidad constante. Además, ARRIS realiza el trabajo fuera de las horas de mayor actividad para evitar cualquier interrupción en los servicios del suscriptor.

El resultado: La garantía de que los suscriptores disfrutarán de servicios óptimos de datos y video

Esta asociación le permitió al operador de cable acercar los servicios de fibra óptica a cada suscriptor. Cuando se efectuó la división de nodos, los suscriptores advirtieron la mejora

"No importa en qué parte de los Estados Unidos necesitemos dividir los nodos o implementar nuevos nodos para mejorar nuestra red de banda ancha, podemos confiar en que ARRIS cumplirá de manera consistente con los productos del proyecto. Su experiencia técnica y habilidades de gestión de proyectos aseguran que cada proyecto se desarrollará sin problemas".

- Vicepresidente de Ingeniería de un proveedor líder de servicios de banda ancha



inmediata en sus velocidades de ancho de banda de Internet, un factor clave para que los operadores de cable atraigan y retengan suscriptores.

A medida que la demanda de datos y video continúa creciendo, la compañía puede contar con ARRIS para seguir satisfaciendo sus necesidades. La implementación inicial duplicó la cantidad de nodos en una región específica de 400 a 800, y el operador de cable prevé duplicar el número de nodos año tras año hasta, al menos, 2020. Este enfoque garantizará que los servicios de visualización de entretenimiento y datos continúen funcionando de manera óptima a medida que se introducen nuevas tecnologías de red. Al mismo tiempo, la empresa puede continuar centrándose en la prestación de sus servicios habituales.

ARRIS - Problema. **resuelto**

Visite arris.com/services o comuníquese con su gerente de cuentas para obtener más información sobre el equipo de Servicios profesionales de ARRIS.